

# Setting Up Your Monitor



安裝您的顯示器 | 设置显示器 | モニターを設定する | 모니터 설치하기 | การติดตั้งจอแสดงผลของคุณ

## ⚠ CAUTION:

Before you set up and operate your Dell™ monitor, see the safety instructions that ships with your monitor.

## ⚠ 小心:

在您安裝及操作您的 Dell™ 顯示器之前，請先參見顯示器隨附的安全指示。

## ⚠ 警告:

在設置和操作 Dell™ 顯示器之前，請參閱隨附的安全說明。

## ⚠ 注意:

Dell™ モニターをセットアップして使用する前に、モニターに付属の安全に関する説明書をお読みください。

## ⚠ 경고:

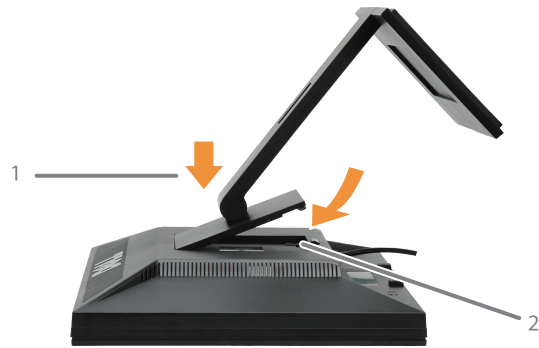
Dell™ 모니터를 설치하여 조작하기 전에 모니터와 함께 제공되는 안전 지침을 참조하십시오.

## ⚠ ข้อควรระวัง:

ก่อนติดตั้งและใช้จอภาพ Dell™ ของคุณ ขอให้ดูขั้นตอนเพื่อความปลอดภัยที่ใหม่พร้อมเครื่อง

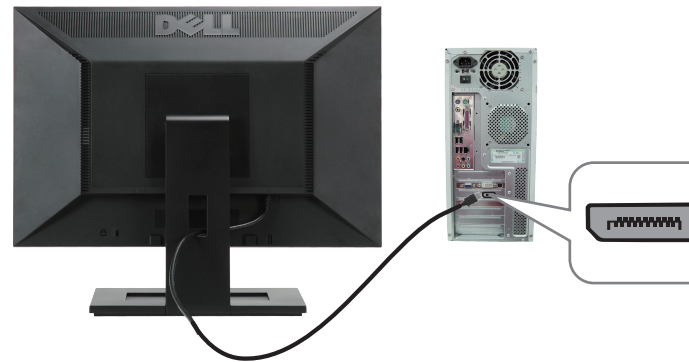
## Dell™ E1909WDD Flat Panel Monitor

### 1 | Attach the monitor to the stand



將顯示器連接至底座  
將顯示器裝到支架上  
モニタをスタンドに取り付けます  
모니터를 스탠드에 부착합니다  
ติดตั้งจอภาพเข้ากับฐาน

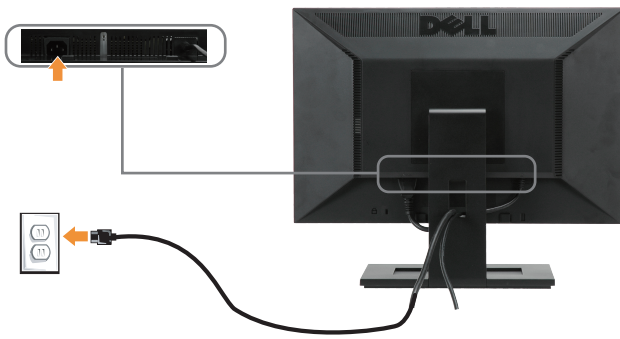
### 2 | Connect the monitor to the computer using the cable attached to the monitor



Note: This monitor supports DisplayPort only  
注意：此顯示器僅支援 DisplayPort  
备注：本显示器仅支持 DisplayPort 接口  
注：このモニターは、DisplayPortのみをサポートします  
참고: 이 모니터는 디스플레이 포트만 지원합니다  
หมายเหตุ: มอนิเตอร์นี้รองรับเฉพาะ DisplayPort

請使用已連接至顯示器的連接線將顯示器連接至電腦  
使用显示器上所帶的線纜將显示器连接到计算机  
モニターに付属のケーブルを使って、モニターをコンピュータに接続します  
모니터에 부착된 케이블을 사용하여 모니터를 컴퓨터에 연결하십시오  
ต่อมอนิเตอร์เข้ากับคอมพิวเตอร์โดยใช้สายเคเบิลที่ติดอยู่กับมอนิเตอร์

### 3 | Connect the power cord firmly to the monitor and the electrical outlet



請將電源線穩固地連接至顯示器與電源插座  
將電源線正確连接到显示器和电源插座  
電源コードを、モニターとコンセントにしっかり接続します  
전원 코드를 모니터와 콘센트에 꼭 끼십시오  
เชื่อมต่อสายไฟเข้ากับมอนิเตอร์และเต้าเสียบไฟฟ้าให้แน่น

### 4 | Press the power button

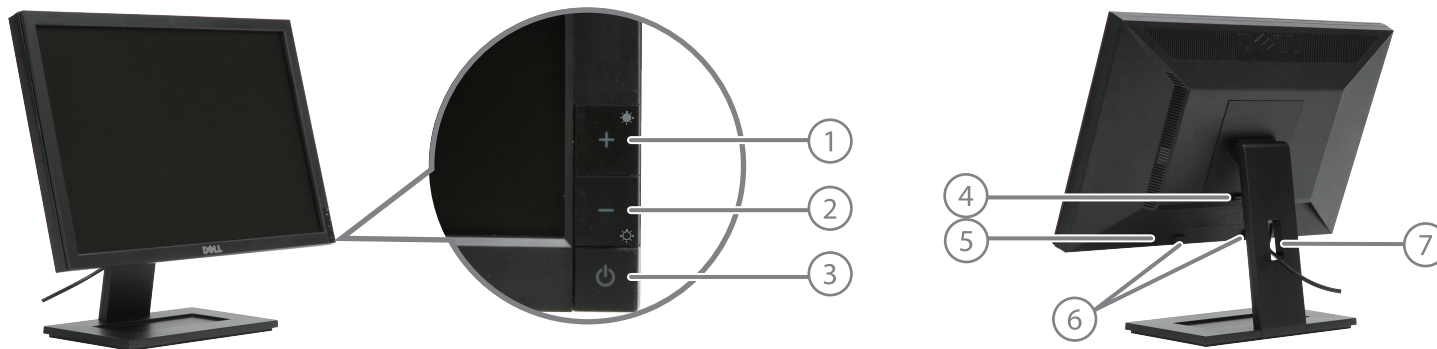


按下電源鍵（若螢幕上沒有出現任何影像，請按下輸入選擇鍵）  
按电源按钮（如果屏幕上不出现任何内容，请按输入选择按钮）  
電源ボタンを押します(画面に何も表示されない場合、入力選択ボタンを押してください)  
전원 버튼을 누릅니다.(화면에 아무것도 표시되지 않을 경우 입력 선택 버튼을 누릅니다.)  
กดปุ่มเพาเวอร์ (ถ้าไม่มีภาพปรากฏบนหน้าจอ ให้กดปุ่มเลือกสัญญาณเข้า)

### 5 | Press the "+" or "-" key to adjust the brightness



按下 "+" 或 "-" 鍵來調整亮度  
按 "+" 或 "-" 键调整亮度  
「+」または「-」キーを押して明るさを調整します  
"+"- 키를 눌러 밝기를 조절하십시오  
กดปุ่ม "+" หรือ "-" เพื่อปรับความสว่าง



1. Up button(Brightness Adjustment)
2. Down button(Brightness Adjustment)
3. Power button(with power light indicator)
4. Stand removal button
5. Security lock slot
6. Dell Soundbar mounting brackets
7. Cable management slot

1. 向上按鈕 (亮度調整)
2. 向下按鈕 (亮度調整)
3. 電源按鈕 (配備電源指示燈)
4. 底座移除按鈕
5. 安全鎖插槽
6. Dell Soundbar 安裝托架
7. 連接線管理槽

1. 向上按钮 (亮度调整)
2. 向下按钮 (亮度调整)
3. 电源按钮 (带电源指示灯)
4. 支架卸下按钮
5. 防盗锁插槽
6. Dell Soundbar 安装架
7. 线缆管理插槽

1. 上ボタン(明るさ調整)
2. 下ボタン(明るさ調整)
3. 電源ボタン (電源ライトインジケータ付き)
4. スタンド取外しボタン
5. セキュリティロックスロット
6. Dellサウンドバー取付ブラケット
7. ケーブル管理スロット

1. 업 버튼(밝기 조절)
2. 다운 버튼(밝기 조절)
3. 전원 버튼(전원 불 표시의)
4. 스탠드 제거 버튼
5. 보안 잠금 슬롯
6. 델 사운드바 장착 브래킷
7. 케이블 관리 슬롯

1. ปุ่มขึ้น (ปรับความสว่าง)
2. ปุ่มลง (ปรับความสว่าง)
3. ปุ่มเปิดปิด (มีไฟบอกสถานะ)
4. ปุ่มปลดจากฐาน
5. ช่องล็อกเพื่อความปลอดภัย
6. แผ่นยึดขาบาร์ Dell
7. ช่องเก็บสายเคเบิ้ล



### Finding Information

For more information see the *User's Guide on the Drivers and Documentation media.*

### 尋找資訊

關於詳細資訊，請參見 *驅動程式與說明文件媒體上的使用者指南。*

### 查找信息

有关详情，请参阅 *驱动程序和文档光盘上的用户指南。*

### 検索情報

詳細については、*ドライバとドキュメントメディアに関するユーザーズガイドを参照してください。*

### 정보 찾기

*자세한 내용은 드라이버에 대한 사용자 안내서와 문서 매체를 참조하십시오.*

### ค้นหาข้อมูล

ดูรายละเอียดเพิ่มเติมจาก *ไดรเวอร์และสื่อเอกสารข้อมูล ในคู่มือการใช้งาน*



Printed in China

Information in this document is subject to change without notice.

© 2008 Dell Inc. All rights reserved.

Reproduction in any manner whatsoever without the written permission of Dell Inc. is strictly forbidden.

Dell and the DELL logo are trademarks of Dell Inc. Dell disclaims proprietary interest in the marks and names of others.

July 2008

此文件中的資訊如有變更，恕不另行通知。

© 2008 Dell Inc. 保留所有權利。

嚴禁禁止在未經獲得 Dell Inc. 書面同意的情况下，以任何方式重製任何部分。

Dell 與 DELL 標誌為 Dell Inc. 的商標。其他標誌和名稱的所有權皆不為 Dell 所有。

2008年7月

本文档中的信息会随时变更，恕不另行通知。

© 2008 Dell Inc. 保留所有权利。

未经 Dell Inc. 书面许可，严禁以任何形式复制本文档之内容。

Dell 和 DELL 标志是 Dell Inc. 的商標。Dell 对其它公司的标志和名称不拥有任何专有权。

2008年7月

この文書の情報は、予告なしに変更することがあります。

© 2008 Dell Inc. 著作権は Dell Inc. にあります。

Dell 社の意図による許可なく、いかなる方法による再生産は、禁じます。

Dell と Dell logo は Dell Inc. の商標です。Dell は、その他のマークや名称に対する所有権を主張することはありません。

2008年7月

이 안내서에 수록된 정보는 예고 없이 변경될 수 있습니다.

© 2008 Dell Inc. 모든 권리는 당사자가 보유합니다.

Dell (Dell Inc.) 의 사전 승인 없이 어떠한 방식의 복제도 엄격히 금지됩니다.

Dell 과 DELL 로고는 Dell (Dell Inc.) 의 상표입니다. Dell 은 타사의 상표나 상표에 대한 어떠한 소유권도 부인합니다.

2008년 7월

ข้อมูลในเอกสารนี้อาจเปลี่ยนแปลงโดยไม่มีแจ้งในหน้าแรก

© 2008 DELL INC. สงวนลิขสิทธิ์

ห้ามทำซ้ำหรือดัดแปลงโดยไม่ได้รับอนุญาตจากฝ่ายบริการลูกค้าของ Dell Inc. อนุญาตให้ Dell Inc. หรือตัวแทนของ Dell Inc. ผลิตและจำหน่ายเอกสารนี้อาจทำได้โดย Dell Inc. อนุญาตให้ Dell Inc. ผลิตและจำหน่ายเอกสารนี้อาจทำได้โดย Dell Inc. อนุญาตให้ Dell Inc. ผลิตและจำหน่ายเอกสารนี้อาจทำได้โดย Dell Inc.

Dell และ DELL โลโก้เป็นเครื่องหมายการค้าของ Dell Inc. Dell ไม่ได้รับอนุญาตให้ผู้อื่นผลิตหรือจำหน่ายเอกสารนี้อาจทำได้โดย Dell Inc.

กรกฎาคม พ.ศ. 2551



Q41G7800700A42

(Dell P/N RK756 Rev. A00)

